

Doppelkindergarten Ipsach

Dieses eingeschossige Objekt umfasst total vier Kindergärten, welche alle in Holzbauweise erstellt wurden. Die nicht alltägliche Dachkonstruktion wurde mit Solarpanels bestückt. An der Fassade wurde ein Farbenspiel angebracht, welches Kinderträume wahr werden lässt. Am gesamten Gebäude (Böden, Decken, Aussen- und Innenwände) kommt das Holz sehr gut zum Vorschein. Das Objekt wurde Minergie-P-Eco zertifiziert.

Architekt:

Bauzeit Architekten GmbH, Biel

Bauherr:

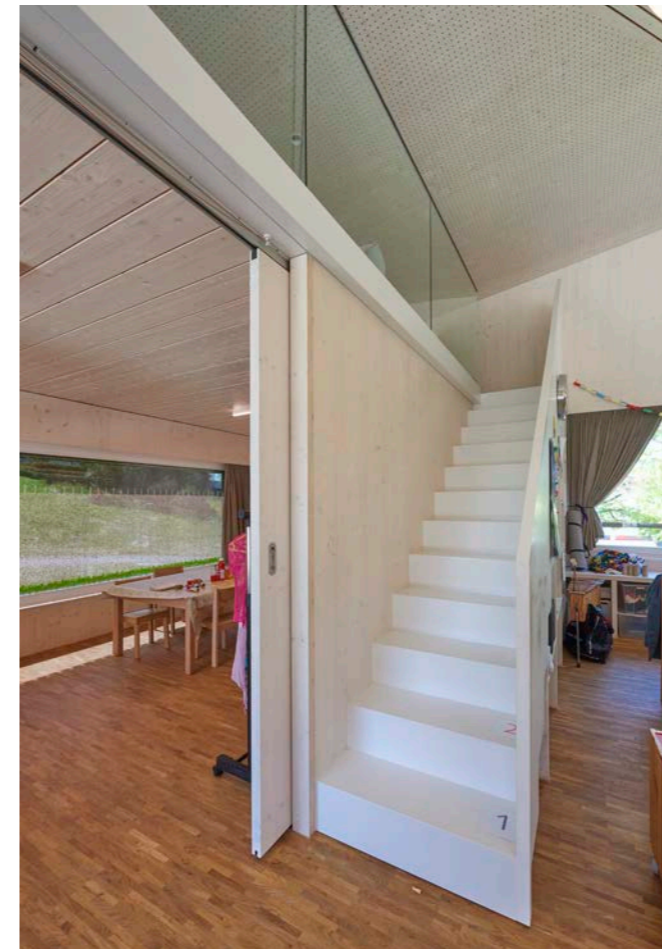
Einwohnergemeinde Ipsach

Dachaufbau von aussen:

- PV-Anlage
- Lattung
- Hinterlüftungslattung 80 mm
- Bauzeitabdichtung
- Hohlkastenelemente, bestehend aus:
 - Dreischichtplatte 40 mm
 - Rippen 280 mm
 - dazwischen Wärmedämmung
 - Dreischichtplatte 27 mm
- Dampfbremse
- Rost 120 mm
- dazwischen Wärmedämmung
- Installationsrost 30 mm
- Akustik-Flies schwarz
- Dreischichtplatte gelocht, B/C 19 mm

Aufbau Aussenwand von innen:

- Dreischichtplatte B/C 27 mm
- Wärmedämmung
- Ständer 240 mm
- Wärmedämmung
- Horizontallattung 100 mm
- Weichfaserplatte 60 mm
- Fassadenbahn, schwarz
- Hinterlüftungslattung 30 mm
- Vertikalschalung mit offenen Fugen 24 mm



Doppelkindergarten Ipsach

Dieses eingeschossige Objekt umfasst total vier Kindergärten, welche alle in Holzbauweise erstellt wurden. Die nicht alltägliche Dachkonstruktion wurde mit Solarpanels bestückt. An der Fassade wurde ein Farbenspiel angebracht, welches Kinderträume wahr werden lässt. Am gesamten Gebäude (Böden, Decken, Aussen- und Innenwände) kommt das Holz sehr gut zum Vorschein. Das Objekt wurde Minergie-P-Eco zertifiziert.

Architekt:

Bauzeit Architekten GmbH, Biel

Bauherr:

Einwohnergemeinde Ipsach

Dachaufbau von aussen:

- PV-Anlage
- Lattung
- Hinterlüftungslattung 80 mm
- Bauzeitabdichtung
- Hohlkastenelemente, bestehend aus:
 - Dreischichtplatte 40 mm
 - Rippen 280 mm
 - dazwischen Wärmedämmung
 - Dreischichtplatte 27 mm
- Dampfbremse
- Rost 120 mm
- dazwischen Wärmedämmung
- Installationsrost 30 mm
- Akustik-Flies schwarz
- Dreischichtplatte gelocht, B/C 19 mm

Aufbau Aussenwand von innen:

- Dreischichtplatte B/C 27 mm
- Wärmedämmung
- Ständer 240 mm
- Wärmedämmung
- Horizontallattung 100 mm
- Weichfaserplatte 60 mm
- Fassadenbahn, schwarz
- Hinterlüftungslattung 30 mm
- Vertikalschalung mit offenen Fugen 24 mm